

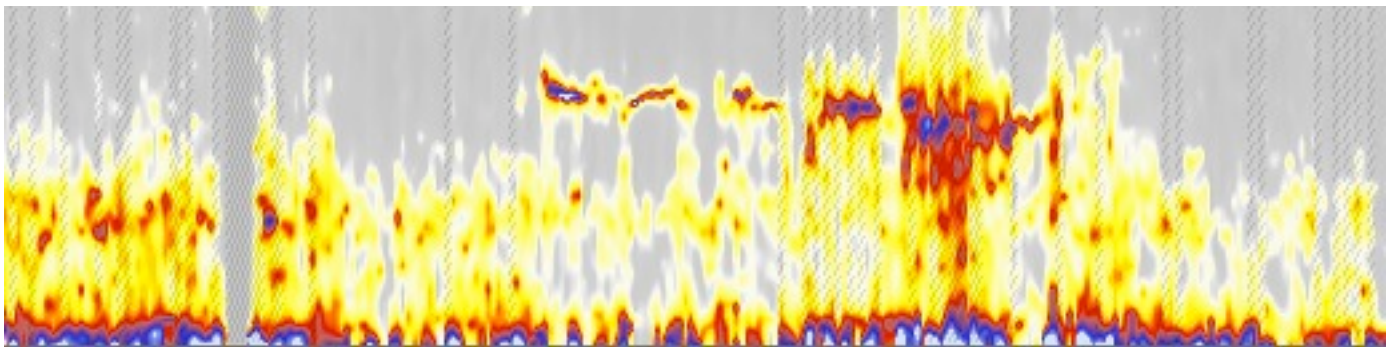
# Stress? Burnout?

Sie fühlen sich gestresst? Sie vermuten ein Burnout?

Mit Hilfe der Messung der HRV mit Schiller medilog® DARWIN Fire of Life® können wir Ihnen eine sehr gute Analyse Ihres vegetativen Nervensystems und Ihrer Regulationsfähigkeit anbieten.



**Machen Sie den ersten Schritt aus der Stressspirale - Wo stehen Sie? Wo sind ihre Potentiale zur Verbesserung Ihres Wohlbefindens?**



## Die HRV-Messung

Mit Hilfe der Messung der HRV mit Schiller medilog® DARWIN Fire of Life® können wir Ihnen eine sehr gute Analyse Ihres vegetativen Nervensystems anbieten. Die Messung bildet das Wechselspiel

zwischen Parasympathikus und Sympathikus über einen Zeitraum von 24 Stunden ab und macht unbewusste Körpervorgänge grafisch sichtbar und für Sie nachvollziehbar.  
Sie erhalten eine umfassende Analyse mit Besprechung

- mentale Leistungsfähigkeit
- körperliche Leistungsfähigkeit
- Stresstoleranz
- Schlafqualität
- Erholungsfähigkeit
- Regulationsfähigkeit

**Managerin: 41 Jahre, hohes mentales Potential, gutes Pausen-management, exzellente Vitalität und sehr gute Substanz. Volle Leistungsfähigkeit im Job - eine High Potential Führungskraft! (Quelle: [www.hrv.cc](http://www.hrv.cc))**

**Vorstand: 43 Jahre, permanenter beruflicher und privater Druck, keine Pausen! Bei fortwährender Belastung werden in absehbarer Zeit gesundheitliche Probleme und ein Leistungseinbruch im Job auftreten. (Quelle: [www.hrv.cc](http://www.hrv.cc))**

**Manager: 45 Jahre, Schlafstörungen, fehlende Motivation, gesundheitliche Probleme (Rückenbeschwerden und Bluthochdruck, depressive Phasen). Stark eingeschränkte berufliche und private Leistungsfähigkeit. (Quelle: [www.hrv.cc](http://www.hrv.cc))**

der Einzelheiten und Hinweisen zur Beseitigung von möglichen Ungleichgewichten.

Durch die Messung Ihrer Herzratenvariabilität lassen sich sieben gesundheitsrelevante Merkmale erheben:

Die Messung einschließlich ausführlicher Besprechung und Bericht ist eine privatärztliche Leistung und wird in der Regel problemlos von den privaten Krankenkassen übernommen.

Bitte vereinbaren Sie einen Termin für Ihre Messung unter 08822-4244